

CENTROS DE MESA

<p style="text-align: center;">CENTRO DE MESA BOB</p>		<p style="text-align: center;">CENTRO DE MESA PAREJA</p>	
<p style="text-align: center;">CENTRO DE MESA CARITA FELIZ</p>		<p style="text-align: center;">CENTRO DE MESA PARA BEBE</p>	
<p style="text-align: center;">CENTRO DE MESA CISNE</p>		<p style="text-align: center;">CENTRO DE MESA PARA BIENVENIDA</p>	
<p style="text-align: center;">CENTRO DE MESA CON ESTRELLAS</p>		<p style="text-align: center;">CENTRO DE MESA PARA FIESTA</p>	
<p style="text-align: center;">CENTRO DE MESA CON FLORES</p>		<p style="text-align: center;">CENTRO DE MESA PAYASO</p>	
<p style="text-align: center;">CENTRO DE MESA CON GLOBO AEROSTATICO</p>		<p style="text-align: center;">CENTRO DE MESA PIOLÍN</p>	
<p style="text-align: center;">CENTRO DE MESA ESTRELLA</p>		<p style="text-align: center;">CENTRO DE MESA POOH</p>	

<p>CENTRO DE MESA JUVENIL</p>		<p>CENTRO DE MESA PRINCESA</p>	
<p>CENTRO DE MESA MICKEY</p>		<p>CENTRO DE MESA VIAJE EN GLOBO</p>	

CENTRO DE MESA BOB



MATERIAL

- ❖ Base con varilla de 15cm
- ❖ 12 globos de 12 cm verde jade
- ❖ 2 globos 260 azul-océano
- ❖ 1 globo Bob esponja metalizado
- ❖ Tijeras



1. Inflar los 12 globos verdes a 9cm



2. Unir todos los globos en parejas. En total 6 parejas.



3. Torcer 2 parejas por el nudo haciendo un racimo



4. De la misma forma unir todas las parejas hasta hacer un solo racimo.



5. Sujetar el racimo a la base de la varilla.



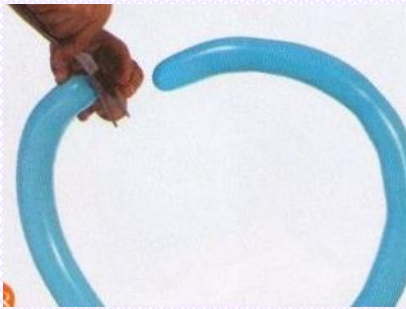
6. Inflar un globo 260 y anudar.



7. Torcer dejando un lado un poco mayor que el otro.



8. Fijar el racimo



9. Cortar el sobrante del globo y anudar.



10. Inflar 40 cm de otro globo 260 azul.



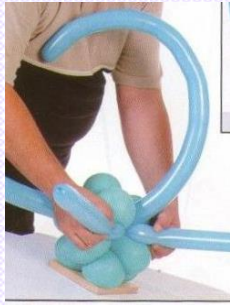
11. Anudar el globo ya inflado.



12. Cortar el sobrante del globo después del nudo.



13. Torcer el globo en el centro.



14. Fijar el globo al racimo



15. Debe quedar así.

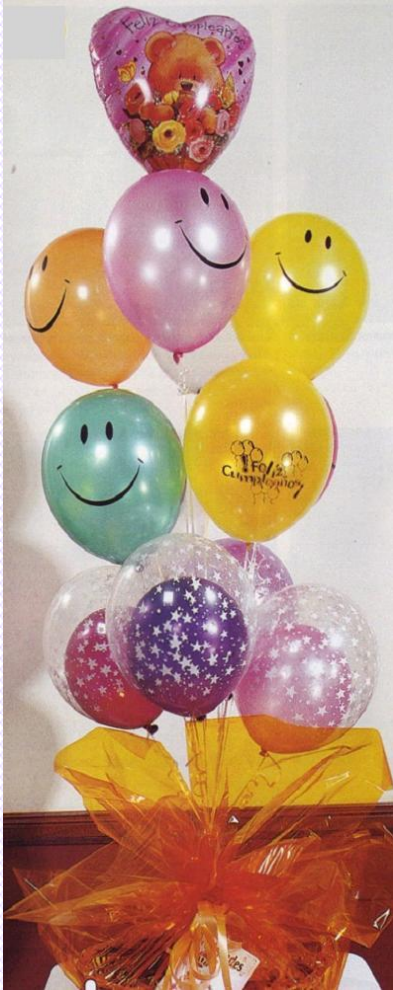


16. Inflar el globo metalizado de Bob esponja y amarrar lo por el extremo en la parte superior del racimo.



17. Figura terminada

CENTRO DE MESA CARITA FELIZ



MATERIALES

- ❖ 3 globos cristal con estrellitas impresas de 12"
- ❖ 1 globo rosado perlado de 12"
- ❖ 1 globo lila perlado de 12"
- ❖ 1 globo bordó perlado de 12"
- ❖ Globos perlados con carita feliz de 12" en colores variados
- ❖ Globo metalizado en forma de corazon y motivo de osito
- ❖ Gas helio
- ❖ 10 cm Cinta plateada de regalo fina
- ❖ 10 cm Cinta salmón
- ❖ Tijera
- ❖ 4 Hojas de papel celofán color naranja
- ❖ Tarjeta de cumpleaños
- ❖ Inflador
- ❖ Medidor globos



1. Inflar los globos rosados y lila con estrellitas con gas helio y atarlos.



2. GLOBOS DOBLES: tomar 1 globo cristal con estrellitas, inflarlo y desinflarlo varias veces para estirarlo un poco. Introducir 1 globo perlado color rosa de 12", previamente estirado.



3. Inflar el globo rosa con gas helio. Sostener con los dedos y colocar el pico para inflar el globo cristal. Para que se note que el globo cristal lleva un globo rosado en su interior, inflar el primero a una medida que exceda la del que se lleva dentro.



4. Preparar 2 globos cristal mas del mismo modo, uno con un globo bordó y otro con uno violeta. Al terminar cada globo y mientras se inflan los demás, atarlos a algún lado por medio de la cinta de regalo color plata.



5. Inflar los globos con impresión de carita feliz a 10" con gas helio. Anudarlos y atarlos con cinta plateada. Reservar.



6. Inflar el globo de feliz cumpleaños a 10" con gas helio. Anudarlo y atarlo con cinta plateada. Reservar



7. Inflar el globo metalizado al máximo de su capacidad. Anudarlo y atarlo con cinta de regalo color plata.

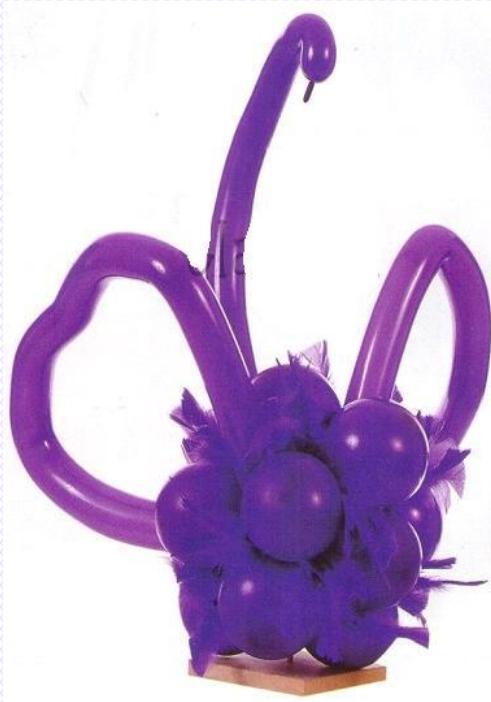


8. Tomar todos los globos por las tiras de cinta. Nivelar las alturas de modo que en la base queden los globos dobles, en el medio de los de carita junto con el de feliz cumpleaños y arriba de todo, el metalizado. Atar el grupo para evitar que se vuele.



9. Figura terminada.

CENTRO DE MESA CISNE



MATERIAL

- ❖ 12 globos violeta de 12"
- ❖ 3 globos violeta 260
- ❖ Plumas violeta
- ❖ Base con varilla de 15 cm
- ❖ Inflador
- ❖ Medidor de globos



1. Inflar los 12 globos violetas de 12" a 10". Anudarlos y formar 6 parejas



2. Unir las parejas por el nudo para formar cuartetos.



3. Unir todos los globos haciendo un racimo de forma esférica



4. Encajar el racimo en la base.








5. Inflar 1 globo 260, dejando 4 dedos sin inflar.

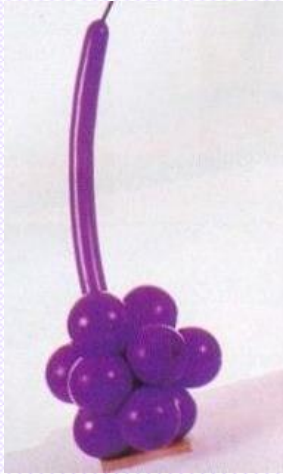


6. Anudarlo



7. Amarrar el excedente del globo.

	<p>8. Inflar otro globo 260 de la misma manera</p>
	<p>9. Inflar 1 globo 260, dejando 2 dedos sin aire.</p>
	<p>10. Retorcer por el centro sin anudar.</p>
	<p>11. Soltar el aire al lado del extremo abierto.</p>
	<p>12. Anudar.</p>



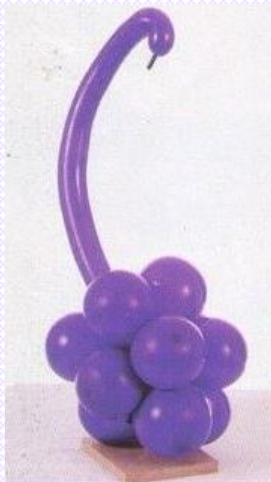
13. Fijar el racimo, enrollando el sobrante del globo 260 entre los otros globos.



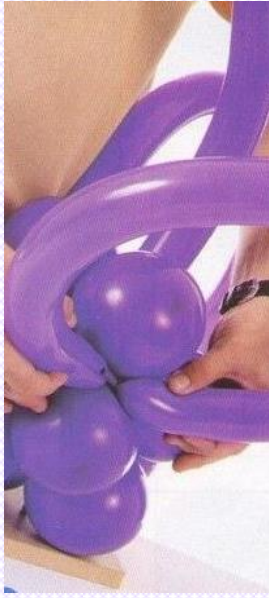
14. Hacer el pico del cisne, doblando el sobrante sin inflar el globo.



15. Apretar el globo.



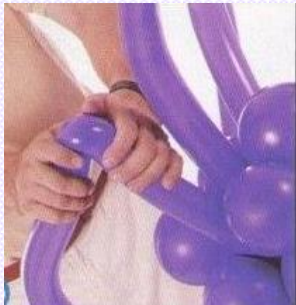
16. El cisne esta listo.



17. ALAS: encajar los 2 globos 260 elaborados anteriormente en los lados del racimo.



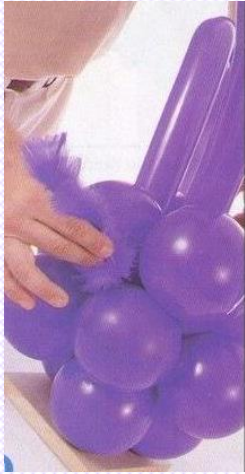
18. Debe ir quedando así.



19. Presionar la parte superior de las alas para darle forma.



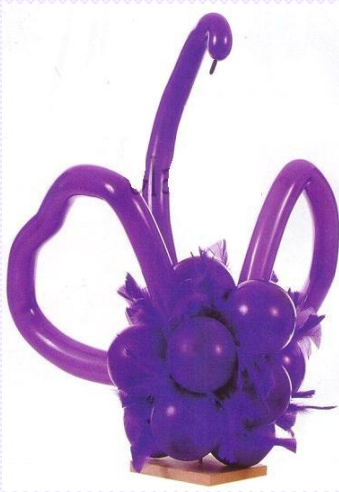
20. Presionar también la parte inferior de las alas.



21. Fijar las plumas entre los globos del racimo.

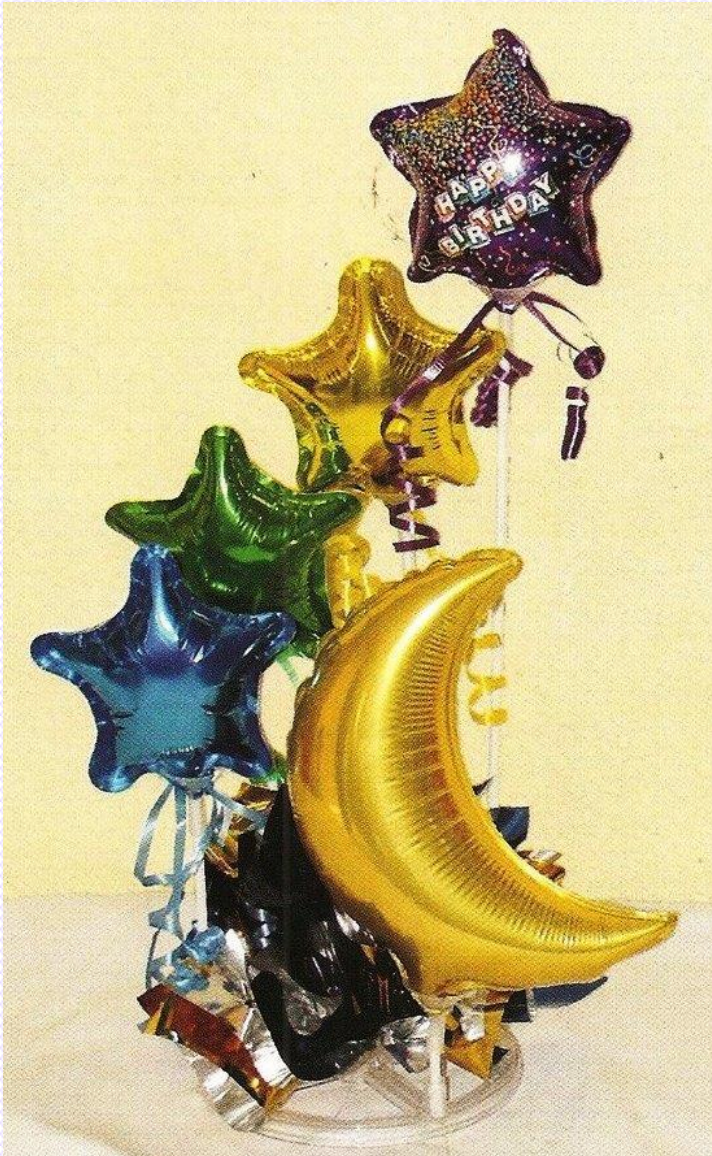


22. Colocarlas a gusto.



23. Figura terminada.

CENTRO DE MESA CON ESTRELLAS



MATERIALES

- ❖ 3 globos estrella metalizados de 4.5", dorada, verde y azul
- ❖ 1 globo metalizado de estrella con inscripción de 4.5"
- ❖ 1 globo metalizado de luna de 9"
- ❖ Inflador manual
- ❖ 3 Porta globos
- ❖ Pistola de silicon de baja temperatura
- ❖ Cuadros de papel metalico de 15x15 cm. En los mismos colores de las estrellas
- ❖ 1 base redonda chica con pivotes
- ❖ Listón de los mismos colores del papel metalico

INSTRUCCIONES

1. Inflar todos los globos con el inflador manual. Anudar
2. Montar cada globo en su respectivo porta globos.

3. Colocar cintas en la base de cada estrella
4. Cortar el porta globos donde va la lunita a 5 cm. E insertar en la base
5. Colocar la estrella estampada en otro de los pivotes de la base de manera que quede detrás de la luna y ligeramente un poco a la izquierda.
6. Cortar el porta globos de la estrella dorada 10 cm. E insertar en el pivote que sigue hacia adelante en la base.
7. Cortar el porta globos de la estrella verde 5 cm y pegarlo delante de la base.
8. Cortar el porta globos de la estrella azul 5 cm, colocarlo en el pivote que sigue, adelante de la base.
9. Doblar uno por uno los cuadros de papel metalico en 4 partes, sin marcar los dobleces, solo para encontrar el centro y hacer allí un pellizco retorcido.
10. Usar la pistola de silicón y pegar cada uno de los cuadros metálicos al pie de los globitos, sobre la base redonda, de modo que la cubra casi en su totalidad.

CENTRO DE MESA CON FLORES



MATERIALES

- ❖ 4 globos rosa de 12"
- ❖ 1 globo cristal de 12"
- ❖ 1 globo rosa 260
- ❖ Flores variadas o Pétalos de rosa o de la flor preferida
- ❖ Agua
- ❖ Inflador
- ❖ Medidor de globos
- ❖ Pegamento para globos

INSTRUCCIONES

1. BASE: inflar los 4 globos rosa de 12" a 9". Formar un cuarteto.
2. Introducir en el globo cristal las flores o pétalos a elección y llenar $\frac{3}{4}$ del mismo con agua, terminas de inflar hasta 11" y anudar. Pegar de la base con pegamento para globos.
3. Inflar el globo 260 hasta el máximo de su capacidad, anudar y dividir el globo en 3 partes iguales, unir las en el centro formando un pequeño moño.
4. Pegar sobre el globo cristal.

CENTRO DE MESA CON GLOBO AEROSTATICO



MATERIALES

- ❖ Base para globo aerostatito de metal
- ❖ 1 globo cristal estampado de 18"
- ❖ Globos de colores de 5"
- ❖ Globo blanco 260
- ❖ Listón de seda en diferentes colores
- ❖ Muñeco de peluche o flores
- ❖ Papel de china blanco
- ❖ Pistola de silicón
- ❖ Inflador
- ❖ Medidor de globos
- ❖ Moño grande de cualquier color

INSTRUCCIONES

1. Inflar los globos de 5" a 4" y anudarlos.
2. Inflar y desinflar el globo cristal e ir introduciendo los globos anteriormente inflados.
3. Otra opción es introducir el globo de 5" dentro del cristal, inflarlo y anudarlo. Una vez anudado cortar la boquilla y soltarlo dentro del globo cristal.
4. Inflar el globo blanco 260, darle forma curva girándolo en el brazo o en un palo e introducirlo en el globo cristal.
5. Una vez introducidos la cantidad de globos que se tengan, anudar el globo cristal y pegarle un poco de cinta de colores en la boquilla.
6. Colocar el papel de china blanco en la base del globo y colocar dentro el muñeco de peluche
7. Cortar 4 tramos de listón del mismo tamaño y amarrar uno en cada esquina de la base como postes. Enrurarlos en la punta con ayuda de una tijera.
8. Colocar en la parte superior de la base, el globo cristal y pegarle un moño.

CENTRO DE MESA ESTRELLA

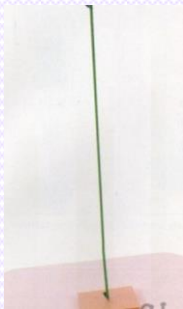


MATERIALES

- ❖ 20 globos verde hoja de 12"
- ❖ 4 globos verdes 260
- ❖ 1 globo metalizado estrella de 22 cm.
- ❖ 75 cm de Base con varilla
- ❖ Papel celofán verde
- ❖ Inflador
- ❖ Medidor de globos



1. Inflar 2 dedos de un globo 260 verde y anudarlo a la base de varilla por el nudo



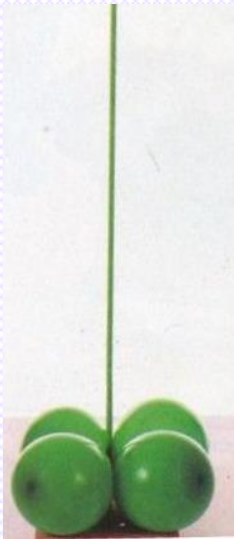
2. Enrollar el globo, cubriendo toda la varilla.



3. Elaborar 5 cuartetos con los globos verdes de 12": 1 cuarteto calibrado a 3", otro a 6", otro a 9", otro a 10" y otro a 11"



Encajar en la base el cuarteto de mayor tamaño, es decir el de 11"



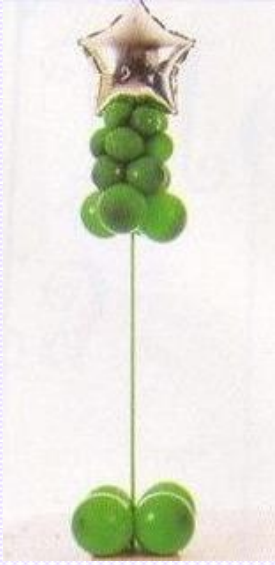
4. Se vera así



5. Encajar en la parte de arriba los cuartetos en el siguiente orden de abajo hacia arriba: de 10", 9", 6" y terminar con el de 3"



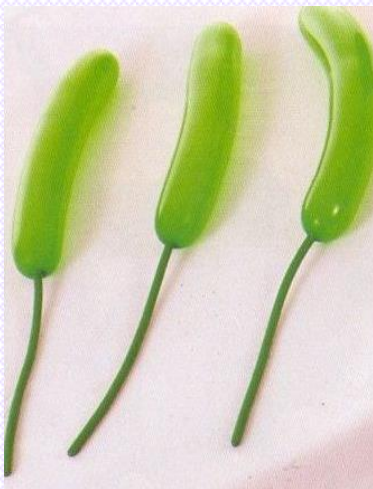
6. Con un globo 260 verde, sujetar la estrella sobre el último cuarteto.



7. Así se va formando el centro de mesa.



8. Inflar 15 cm de otros 3 globos 260



9. Así.



10. Sujetar los globos anudándolos en los extremos.



11. Sujetar también los 3 globos, con un nudo en el extremo. Tomar el extremo de un globo y pasarlo por entre el último racimo de la varilla.

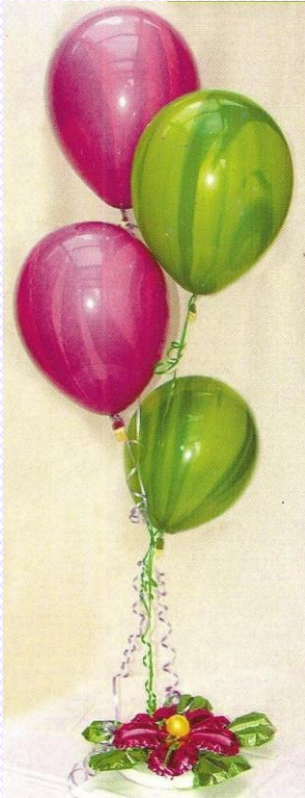


12. Adornar la base con pedazos de papel celofán verde



13. Figura terminada.

CENTRO DE MESA JUVENIL



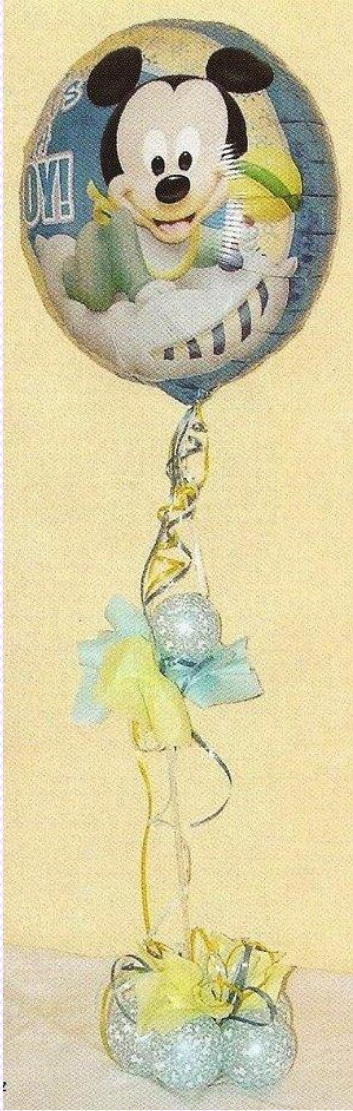
MATERIALES

- ❖ 5 globos fucsia metálicos de corazon de 4.5"
- ❖ 5 globos verdes metálicos de corazon de 4.5"
- ❖ 2 globos verdes de 11"
- ❖ 2 globos fucsia de 11"
- ❖ 1 globo amarillo de 5"
- ❖ 1 base redonda
- ❖ Inflador manual
- ❖ Tanque de helio con válvula
- ❖ Pistola de silicon
- ❖ Cinta verde y fucsia

INSTRUCCIONES

1. Inflar los 10 globos de corazon dejándolos un poco flojos. Anudar
2. Inflar el globo amarillo de 6" a 3", este será el centro de la flor.
3. Pegar la flor verde en la parte exterior de la base dejando cada globo con un pequeño espacio
4. Pegar la flor fucsia en la parte interior de la base.
5. Colocar el globo amarillo en el centro de la flor.
6. Inflar con helio los 4 globos de 11", sujetar con cintas y adornar con el listón.
7. Fijar a la base en una de las orillas.

CENTRO DE MESA MICKEY



MATERIALES

- ❖ 6 globos azules estampados de 5"
- ❖ 1 globo mickey metálico de 18" inflado con helio
- ❖ Base acrílica de 25 cm de diámetro con varilla cristal de 45 cm
- ❖ Listón azul y oro
- ❖ Silicon
- ❖ Inflador manual
- ❖ Cuadrados de papel de china en colores amarillo y azul
- ❖ Tijeras
- ❖ 1 porta globos

INSTRUCCIONES

1. Inflar los 6 globos impresos de 6" calibrados a 4".
2. Armar un quinteto y montar sobre la base, abrazando la varilla cristal

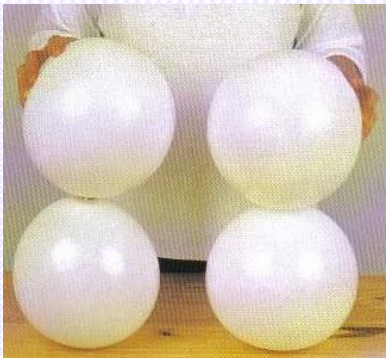
3. Montar el globo de látex sobrante sobre el porta globos e insertar en el extremo de la varilla.
4. Decorar el centro del quinteto con los cuadrados de papel de china amarillo y azul, colocándolos en el centro y alrededor de la varilla.
5. Adornar de la misma manera alrededor del globo que se encuentra en el extremo superior de la varilla cristal.
6. Sujetar el globo metálico de 18" con el listón de los 2 colores y amarrarlo de la parte superior de la varilla cristal, dejar flotar unos 20 cm arriba.
7. Utilizar las tijeras para rizar todos los tramos del listón.

CENTRO DE MESA PAREJA



MATERIALES

- ❖ 12 globos blancos de 9"
- ❖ 12 globos amarillos de 9"
- ❖ 1 globo amarillo de 5"
- ❖ 1 globo rosa de 9"
- ❖ 4 globos blancos de 9"
- ❖ 1 globo blanco 260
- ❖ 1 globo amarillo 260
- ❖ 1 globo dona fucsia
- ❖ 1 globo geo flor verde
- ❖ 2 pares de ojitos plásticos
- ❖ Cinta bifaz
- ❖ Tansa
- ❖ Inflador
- ❖ Medidor de globos



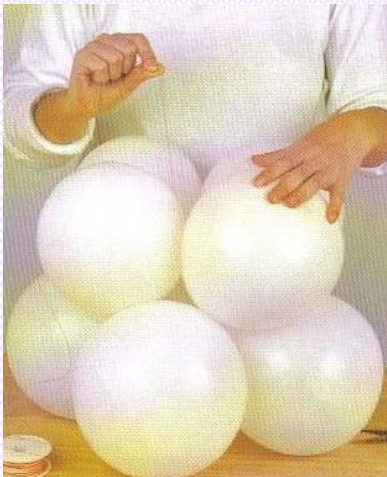
1. VARON: realizar 2 duplas con los globos blancos de 9" inflados a 8"



2. Armar un cuarteto



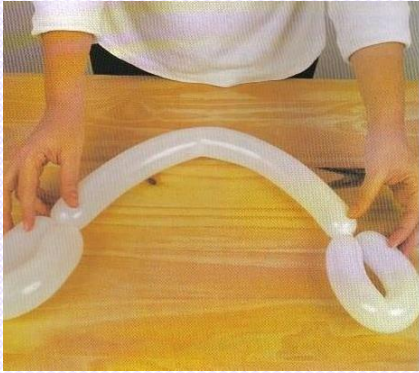
3. Atar con tanza este cuarteto



4. Atar otro cuarteto blanco con globos de 9" inflados a 6.5"



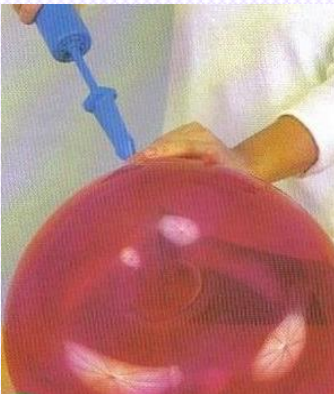
5. Agregar otro cuarteto de globos blancos de 9" inflados a 6"



6. MANOS Y BRAZOS: inflar un globo 260 blanco en su totalidad, realizar 2 burbujas en los extremos y cerrarlos.



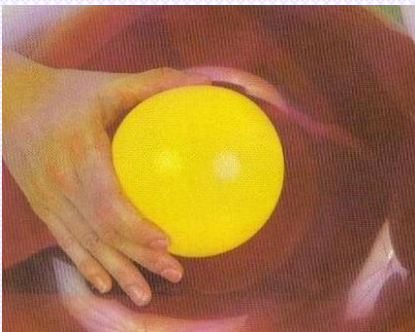
7. Colocar en el cuarteto por presión.



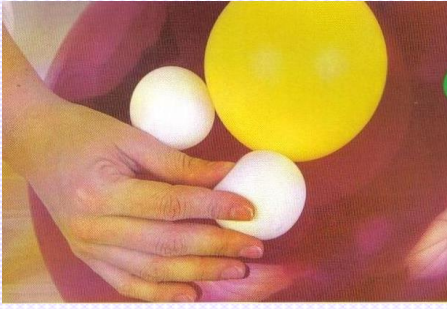
8. CABEZA: inflar una dona fucsia



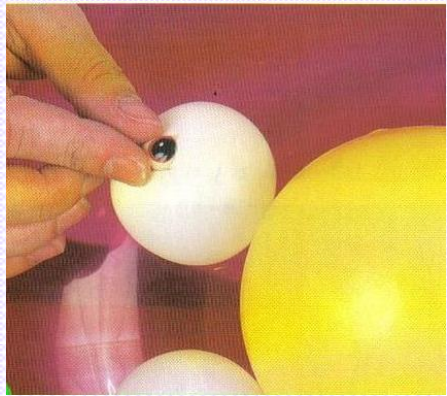
9. Atarla a la base hecha con cuartetos blancos.



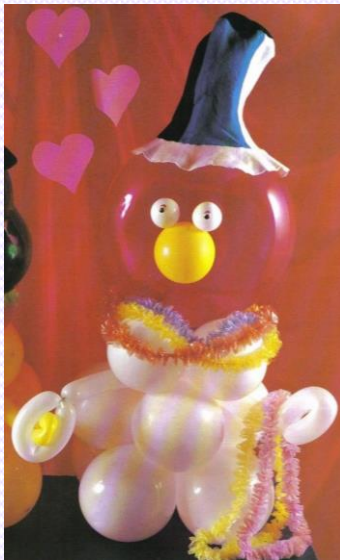
10. NARIZ: Inflar Un globo amarillo de 5" inflado a 4" y pegar con la cinta bifaz en el centro.



11. OJOS: inflar 2 globos blancos de 5" a 1.5", cortar el nudo y pegar con la cinta bifaz. .



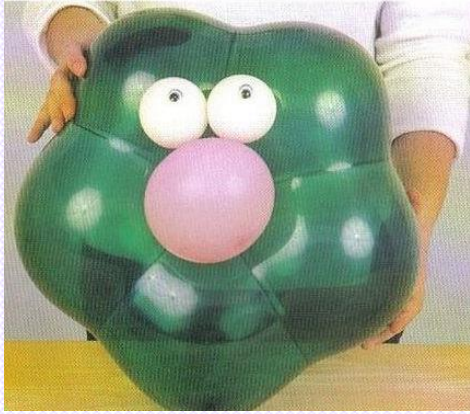
12. Pegar en el centro de los ojos los ojitos de plástico.



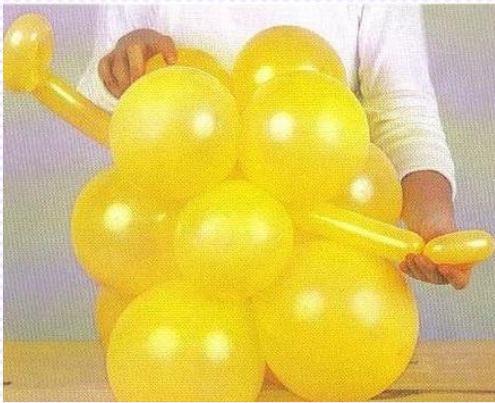
13. Figura hombre terminada



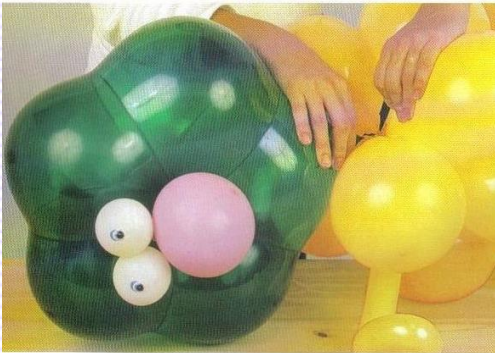
14. MUJER: inflar un globo geoflor para realizar la cara.



15. La cabeza va armada igual que en el varón
peor la nariz es rosa.



16. El cuerpo amarillo es igual al del varón.

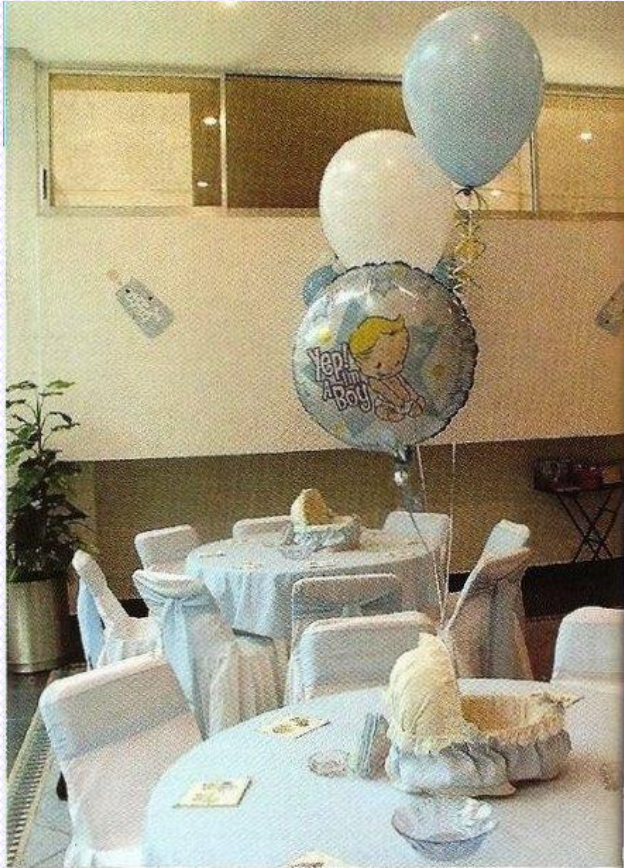


17. Atar la cabeza al cuello



18. Figura terminada.

CENTRO DE MESA PARA BEBE



MATERIALES:

- ❖ 1 globo metalizado impreso con un bebe de 18"
- ❖ 1 globo de color blanco de 12"
- ❖ 1 globo azul pastel de 12"
- ❖ Cinta azul y blanca
- ❖ Moisés chico arreglado a gusto.
- ❖ Tanque de helio
- ❖ Válvula para helio.

INSTRUCCIONES

1. Inflar el globo metalizado con helio.
2. Inflar el globo azul y blanco de 12" con helio.
3. Armar un bouquet con los 3 globos inflados anteriormente, escalonados y sujetarlos con cinta azul y blanca.
4. Amarrar el bouquet al moisés, dar la altura necesaria.

CENTRO DE MESA PARA BIENVENIDA



MATERIALES

- 10 globos cristal impresos con estrellas de 5"
- 1 globo azul estrella metalico de 9"
- 1 globo blanco 260
- 1 globo amarillo 260
- 1 globo azul 260
- Inflador manual
- 1 base cristal de 25 cm con varilla cristal de 60 cm
- 1 copa para globos
- Pistola de silicon

INSTRUCCIONES

Montar la varilla cristal en el centro de la base.

Inflar el globo metalico anudar y montar en la copa, fijar con silicon a la punta superior de la varilla

Inflar los 3 globos 260 y darles forma de espiral enrollándolo en el brazo. Anudar

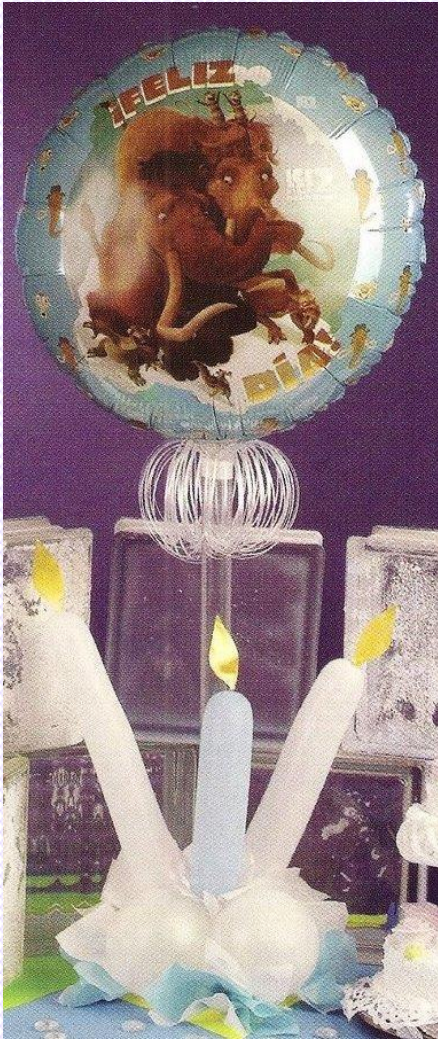
Amarrar los 3 globos 260 por la boquilla y formar un trío. Pegarlo de la base con el silicon tibio.

Inflar los 10 globos cristal de 5" e inflarlos a 4". Formar 2 quintetos.

Colocar un quinteto sobre la base y abrazar con este la varilla cristal, cruzando los globos por medio de esta.

Colocar el otro quinteto en la punta de la varilla cristal, debajo del globo metalizado.

CENTRO DE MESA PARA FIESTA



MATERIALES

- ❖ 1 globo metalico de 18"
- ❖ 12 globos blancos 260
- ❖ 1 globo azul cielo 260
- ❖ 4 globos blancos de 5"
- ❖ Portabombas
- ❖ Base de rueda mediana
- ❖ 4 tiras del listón blanco de 12 cm
- ❖ 1 tubo de plástico
- ❖ 30 cm de listón amarillo
- ❖ 12 rectángulos de papel de china de 15x12 cm. (8 blancos y 4 azules)
- ❖ Silicón líquido
- ❖ Inflador manual
- ❖ Calibrador
- ❖ Desgarrador
- ❖ Tijeras

INSTRUCCIONES

Inflar el globo de 18" y colocarlo en la copa, a su vez, pegar la copa a uno de los extremos del tubo de plástico. Insertar el tubo en la base de la rueda.

BASE. Colocar sobre la base, papel de china azul y blanco cubriéndola en su totalidad.

Inflar los globos de 5" calibrados a 4", amarrar en pareja, formar un cuarteto y cruzar alrededor del tubo. Colocar sobre el papel de china

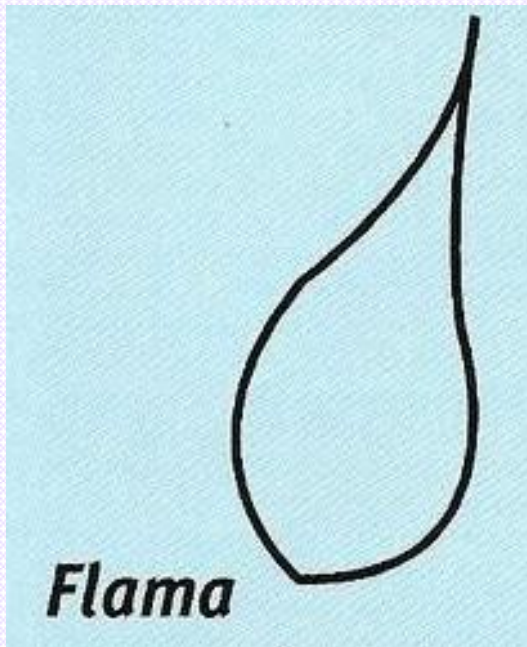
VELAS: Inflar los 3 globos 260 a la mitad. Anudar y pegar en la base sobre el cuarteto blanco. Decorar con papel de china.

FLAMA: Recortar el molde de la flama en listón amarillo y formar 6 piezas de la flama.

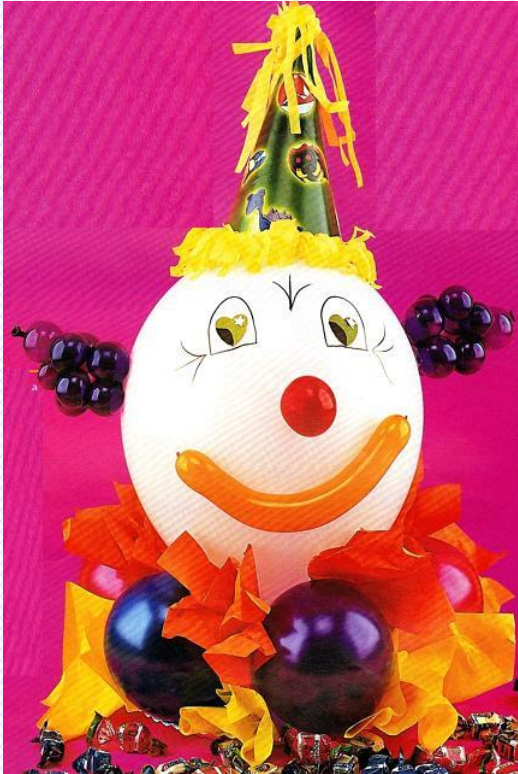
Pegar las flamas en la punta de la boquilla colocando la boquilla en medio de las 2 flamas.

Utilizar el desgarrador para el listón blanco organizar y pegar debajo del globo metálico, cubriendo la punta del tubo cristal.

MOLDE FLAMA



CENTRO DE MESA PAYASO

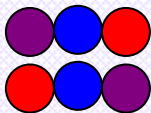


MATERIALES

- ❖ 1 globo blanco de 11"
- ❖ 2 globos perlados lila de 9"
- ❖ 2 globos perlados azul de 9"
- ❖ 2 globos perlados rojo de 9"
- ❖ 1 globo naranja 260
- ❖ 1 globo morado 260
- ❖ 1 globo lila 260
- ❖ 1 globo rojo de 5"
- ❖ 1 plato de carton de 40 cm de diámetro
- ❖ Papel globo en varios colores
- ❖ 1 sombrero de cartón o icopor
- ❖ Ojos autoadheribles
- ❖ Marcador

INSTRUCCIONES

1. Inflar el globo blanco de 11" a 10". Anudar y pegar a la copa.
2. Formar un sexteto con los globos lila, azul y rojo. El sexteto se hace formando 3 duplas y luego anudándola entre sí.



3. Pegar el sexteto antes formado en el centro del plato.
4. Pegar la cabeza sobre este sexteto.
5. Cortar cuadros de 15 cm del papel globo y pegarlos en medio de cada globo.
6. CABEZA: Inflar el globo blanco de 12" a 11" y anudarla sobre el sexteto.
7. BOCA: inflar el globo naranja 260 hasta la mitad, anudar y cortar. Pegar en la carita.
8. NARIZ: Inflar el globo rojo de 6" a 4, anudar y pegar.
9. OREJAS: inflar el globo 260 morado y partir en 2. elaborar 4 burbujas con un trozo de globo. Anudar y pegar. Hacer lo mismo con el otro trozo de globo 260 morado.
10. Hacer lo mismo con el globo 260 lila pero elaborar 6 burbujas para cada oreja. Anudar y pegar detrás de las burbujas moradas
11. Pintar ojos y decorar a gusto
12. Pegar sombrero.

CENTRO DE MESA PIOLÍN



MATERIALES

- ❖ 1 globo metalizado de piolín
- ❖ 4 globos amarillos de 6"
- ❖ 2 globos amarillos geoflor
- ❖ 1 globo cristal de 18"
- ❖ Globos amarillos de 5" cantidad necesaria.
- ❖ 2 globos amarillo 260
- ❖ Moño amarillo
- ❖ Pistola de silicon
- ❖ Base de telgopor

INSTRUCCIONES

1. CUERPO: inflar los globos amarillos de 5" e introducirlos en el globo cristal de 18" que será inflado y desinflado varias veces para darle elasticidad. Introducir la cantidad necesaria y anudar el globo cristal.

2. Inflar los 2 globos amarillos 260 al máximo de su capacidad y anudarlos formando una cadena. Enrollarlos alrededor del globo cristal.
3. Pegar el globo cristal sobre la base de telgopor
4. PATAS: INFLAR los 2 globos geoflor amarillos y pegarlos del globo cristal
5. CUELLO: inflar los 4 globos amarillos de 6" a 5". Formar un cuarteto. Colocar en la parte superior del globo cristal
6. CABEZA: Inflar el globo metalico a lo máximo de su capacidad, anudar y pegar de un cuello del cuarteto.
7. Decorar con el moño.

CENTRO DE MESA POOH



MATERIALES

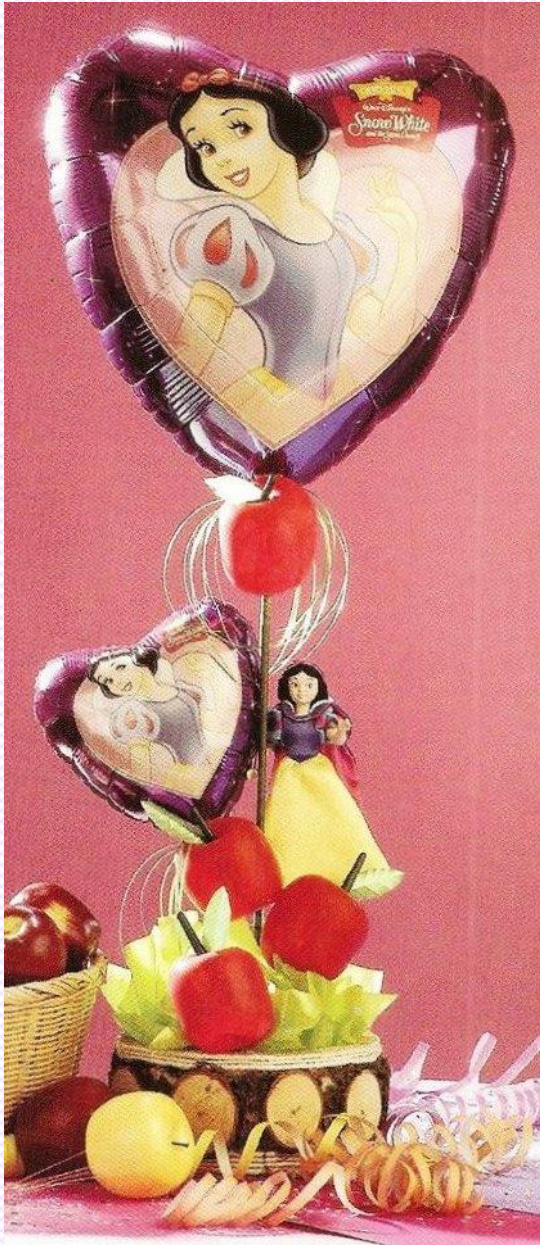
- ❖ 5 globos amarillos con impresión de estrella de 6"
- ❖ 5 globos morados con impresión de estrella de 6"
- ❖ 5 globos rojos con impresión de estrella de 6"
- ❖ 3 globos amarillos de 6"
- ❖ 3 porta globos
- ❖ Listón rojo, naranja y amarillo
- ❖ Inflador manual
- ❖ Tijeras
- ❖ Pistola de silicón
- ❖ 1 osito de peluche
- ❖ 1 base redonda grande con varilla cristal al centro, se puede reemplazar con una base de telgopor.
- ❖ Cuadros de papel de China de 15x15 cm en tonos verdes.

INSTRUCCIONES

1. Decorar la varilla de cristal y los porta globos con el listón, enrollando en diagonal en forma de caramelo.
2. Inflar los 5 globos rojos con impresión de 6" a 5". Formar una pareja y un terceto. Unir para formar un quinteto.

3. Inflar un globo amarillo de 6" a 5". Anudar e introducir dentro del quinteto anterior y queda formada la primera flor.
4. Colocarla en el porta globos
5. Decorar la flor con listón rojo, naranja y amarillo, enrularlos con tijeras.
6. Realizar lo mismo con la flor lila y morada.
7. Pegar las flores en los porta globos con silicon en la base. Cortar los porta globos procurando que la flores queden en diferentes alturas.
8. Pegar la figura del osito en la parte baja de la base
9. Doblar uno por uno los cuadros de papel de china, intercalar los diferentes verdes y pegar de la base

CENTRO DE MESA PRINCESA



MATERIALES

20 rectángulos de papel de china amarillo y verde de 15x12 cm

1 globo metálico impreso con princesa de 18"

1 globo metálico impreso con princesa de 9"

4 globos rojo 260

Inflador manual

Tijeras

Silicon

1 base de madera

Foam

20 cm de listón verde de 5cm de ancho

20 cm de listón verde de 9cm de ancho

Papel verde
1 porta globos
Floratape verde

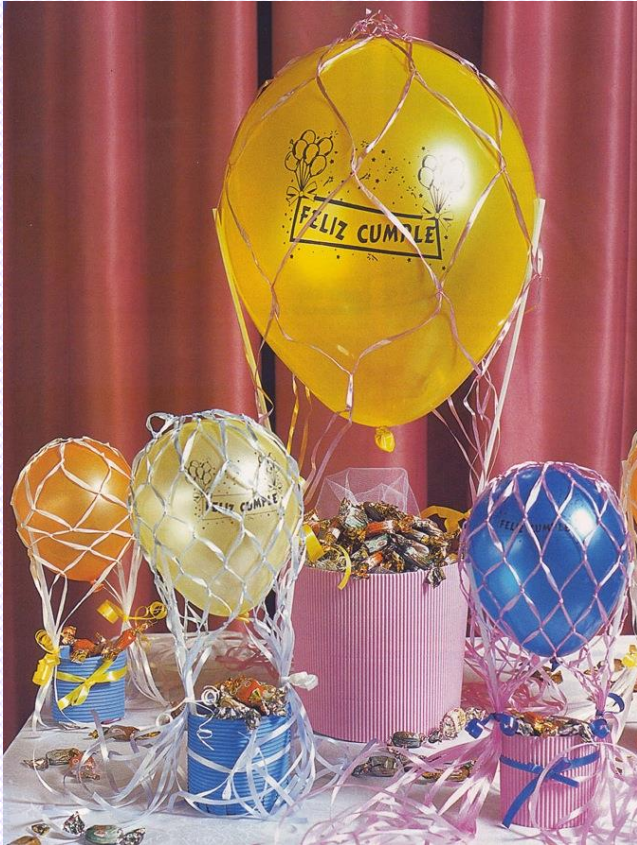
INSTRUCCIONES

1. Introducir el bloque de foam en el interior de la base de madera.
2. Inflar el globo de 18" y montarlo en un porta globos. Pegar la copa de la base.
3. Forrar el porta globos con el floratape verde comenzando por la parte de abajo hacia arriba.
4. cortar los 2 tramos del listón verde de 5cm. Abrirlo con un desgarrador de cintas. Pegar la tira desgarrada alrededor del porta globos del globo de 18"
5. BASE: Inflar 7 cm del globo 260 y formar manzanitas, es decir hacer un nudo, pasar con el dedo el globo hacia el interior donde se pueda coger con la otra mano y anudar.
6. Trazar y cortar el molde de la hoja en papel verde, pegar a un costado del tallo de la manzana.
7. Colocar las manzanitas en el arreglo con ayuda de palitos de porta globos o popotes.
8. cortar los 2 tramos del listón verde de 9cm. Abrirlo con un desgarrador de cintas. Pegar al lado de las manzanitas.
9. ADORNOS: con los rectángulos de papel de china amarillo y verde hacer el adorno central colocando los papeles uno sobre otro pellizcando el centro del papel y retorciéndolo.
10. Pegar las piezas sobre el bloque de foam hasta cubrir la base
11. Pegar la muñeca de princesas a gusto.

MOLDE



CENTRO DE MESA VIAJE EN GLOBO



MATERIALES

- ❖ Globos con inscripción de cumpleaños de 5"
- ❖ Globos con inscripción de cumpleaños de 12"
- ❖ Palitos porta globos
- ❖ Tijera
- ❖ Cartulina o carton microcorrugado, color a elección
- ❖ Cintas de regalo
- ❖ Cinta bifaz
- ❖ Redes de cinta (colores a elección)
- ❖ Inflador
- ❖ Medidor de globos
- ❖ Dulces



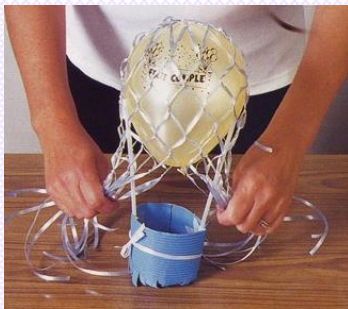
1. Inflar 1 globo de 5" con inscripción a 4.5". Cortar 2 palitos porta globos casi a la mitad del largo. Para armar la canastita, tomar un recorte rectangular de cartulina, unir los extremos y atarlo con cinta de regalo. Para que la canastita quede más vistosa, hacerle flecos en el borde inferior.



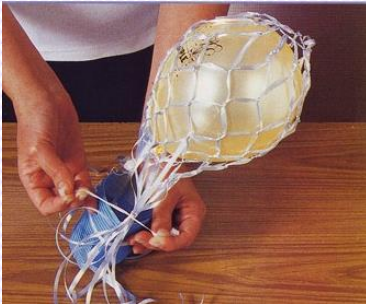
2. Pegar con cinta bifaz los palitos porta globos a ambos lados de la inscripción del globo.



3. Fijar los palitos con cinta bifaz dentro de la canastilla de cartulina.



4. Cubrir el globo con la red. Acomodar los extremos sueltos de la red hacia ambos lados del globo.



5. Atar los extremos a los palitos porta globos, usar la cinta blanca de regalo. Rellenar la canasta con sorpresas y golosinas para los niños.



6. MAQUETA CENTRAL: realizarla de la misma manera que los souvenirs, pero con un rectángulo de carton más grande y el globo de 12". Ponerla en el centro de la mesa y alrededor los souvenirs.